

ДЭМБ-аас Томуу, томуу төст өвчний дэгдэлтийн үеийн бэлэн байдал, хариу арга хэмжээний чиглэлээр баримталж буй бодлого, чиглэл

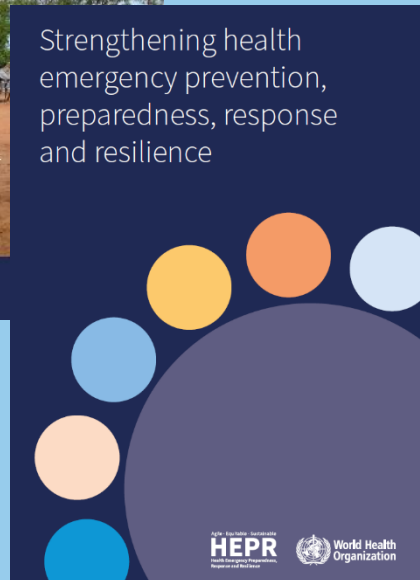
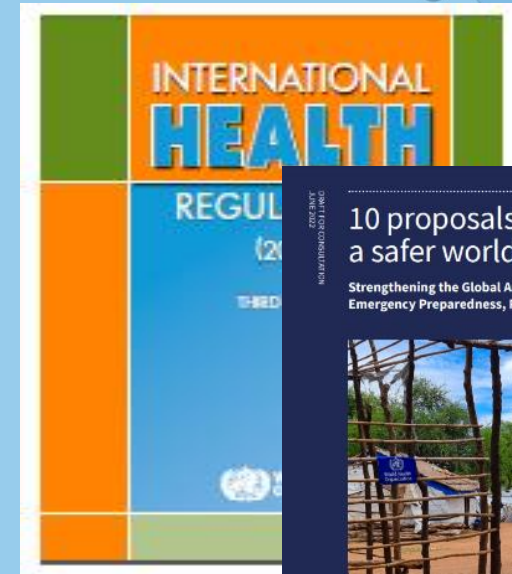
Б.Дуламрагчаа,

ДЭМБ-ын Монгол дахь Суурин төлөөлөгчийн газрын мэргэжилтэн



Бэлэн байдал, хариу арга хэмжээг бэхжүүлэх дэлхийн дахины бодлого, чиглэл

- ОУЭМД (2005)
- ДЭМБ-аас КОВИД-19 цартахлын үеийн сургамжид үндэслэн илүү аюулгүй дэлхийн төлөөх 10 санаачлагыг 2022 онд боловсруулсан.
- Энэ санаачлагыг өргөжүүлэн Эрүүл мэндийн ноцтой байдлын урьдчилан сэргийлэлт, бэлэн байдал, хариу арга хэмжээ, тэсвэртэй байдлыг бэхжүүлэх (HEPR) “5C” гэх шинэ цогц хандлагыг танилцуулсан.
- Мөн улс орнуудыг гишүүн улс орны хувьд ОУЭМД-ийг хэрэгжүүлэх үндсэн чадавхаа бэхжүүлэхэд санхүүгийн дэмжлэг үзүүлэх шинэ механизм болох “Цартахлын сан”-г танилцуулсан.

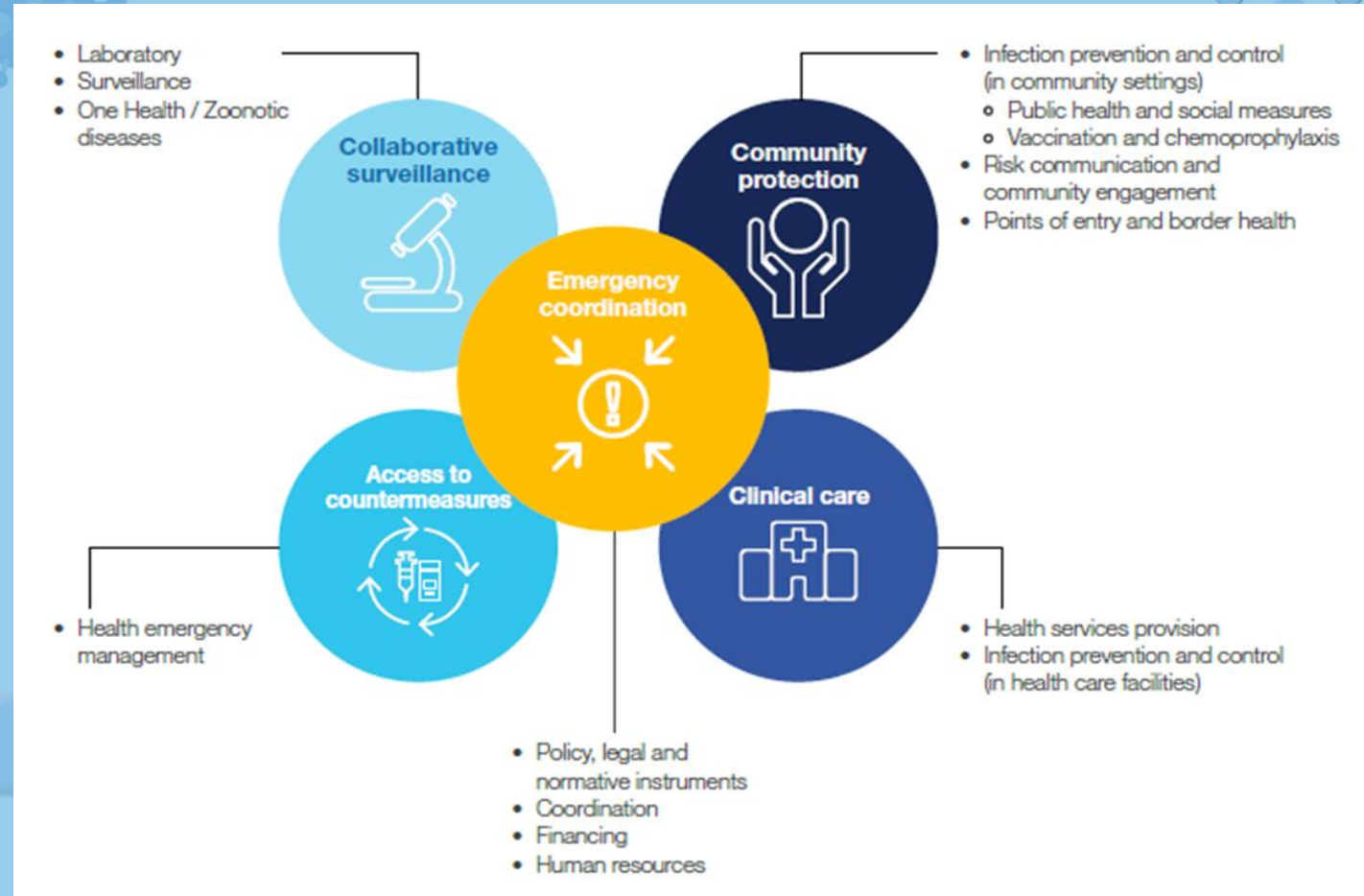


ТОМУУГИЙН ҮНДЭСНИЙ АРВАННЭГДҮГЭЭР



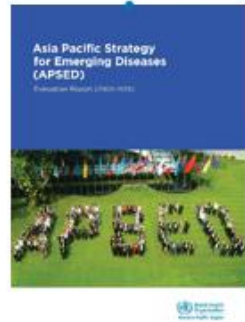
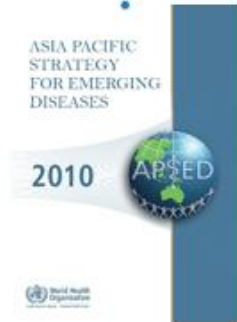
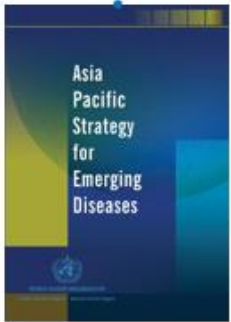
Эрүүл мэндийн ноцтой байдлын урьдчилан сэргийлэлт, бэлэн байдал, хариу арга хэмжээ, тэсвэртэй байдлыг бэхжүүлэх (HEPR) -“5C”

- Нэгтгэсэн тандалт
- Олон нийтийг хамгаалах
- Эмнэлзүйн тусламж
- Ноцтой байдлын удирдлага
- Эрүүл мэндийн тусламж үйлчилгээний хүртээмж



ТОМУУГИЙН ҮНДЭСНИЙ АРВАННЭГДҮГЭЭР

Нийгмийн эрүүл мэндийн ноцтой байдлын бэлэн байдал, хариу арга хэмжээний чадавхыг бүсийн түвшинд хөгжүүлэх нь



➡ Олон улсын анхаарал татсан нийгмийн эрүүл мэндийн онц байдал

ТОМУУГИЙН ҮНДЭСНИЙ АРВАННЭГДҮГЭЭР

ЗӨВЛӨГӨӨН



Ази Номхон далайн Эрүүл мэндийн аюулгүй байдлын хүрээ



Asia Pacific Health Security Action Framework



Үндсэн зарчим:

- Олон салбарын болон олон талын ач холбогдолтой
- Засгийн газар, нийгмийн бүхий л талын оролцоог хангасан
- Бүрэлдэхүүн хэсгүүдийг баримтлан боловсруулсан

ЗӨВЛӨГӨӨН

Удирдлага, зохицуулалт

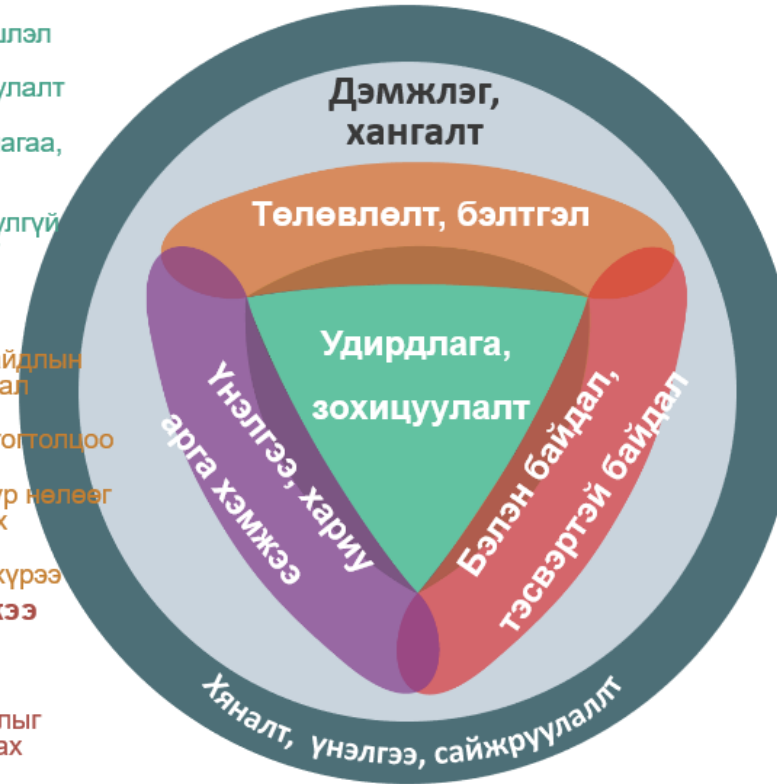
- 1.1 Удирдлага, захиргаа, түншлэл
- 1.2 Салбар хоорондын зохицуулалт
- 1.3 Олон улсын хамтын ажиллагаа, мэдээлэл хуваалцах
- 1.4 Бүсийн эрүүл мэндийн аюулгүй байдлын зохицуулалт

Төлөвлөлт, бэлтгэл

- 2.1 Эрүүл мэндийн аюулгүй байдлын төлөвлөлт, бэлэн байдал
- 2.2 Эрүүл мэндийн мэдээллийн тогтолцоо
- 2.3 НЭМ-ийн үйл явдал, түүний үр нөлөөг урьдчилан тооцоолох

Эрх зүй, зохицуулалтын хүрээ Үнэлгээ, хариу арга хэмжээ

- 3.1 Эрсдэлийн үнэлгээ
- 3.2 Шинэ, ердийн бус үйл явдлыг илрүүлэх, мэдээлэх, хянах
- 3.3 Тархалтыг хязгаарлах



Бэлэн байдал, тэсвэртэй байдал

- 4.1 Урьдчилан сэргийлэлт, эрсдэлийг бууруулах
- 4.2 Нэн шаардлагатай, яаралтай тусламжийг хүргэх
- 4.3 Эрсдэлт, эмзэг бүлгийг онцлох
- 4.4 Эрсдэлийн харилцаа холбоо, олон нийтийн хамтын ажиллагаа
Дэмжлэг, хангалт
- 5.1 Эрүүл мэндийн хүний нөөцийг хөгжүүлж, тогтвортой байлгах
- 5.2 Эрүүл мэндийн аюулгүй байдлын санхүүжүүлэлт
- 5.3 Логистик, үйл ажиллагааны удирдлагыг төгөлдөржүүлэх
- 5.4 Судалгаа, технологи, инновацыг дэмжих
Хяналт, үнэлгээ, сайжруулалт
- 6.1 Эрүүл мэндийн аюулгүй байдлын чадавхыг үнэлэх
- 6.2 Гамшгаас хамгаалах төлөвлөгөө, түүний механизмыг турших
- 6.3 Сурч хөгжих

ТОМУУГИЙН ҮНДЭСНИЙ АРВАННЭГДҮГЭЭР

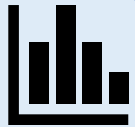


ДЭМБ-аас 2019-2030 онд Томуугийн чиглэлээр баримтлах стратеги

Стратегийн үндсэн зорилгууд:



НЭМ-ийн чиглэлд орхигдсон, анхаарах ёстой хэсгүүдийг тодорхойлох судалгаа, инновацийг илүү дэмжих



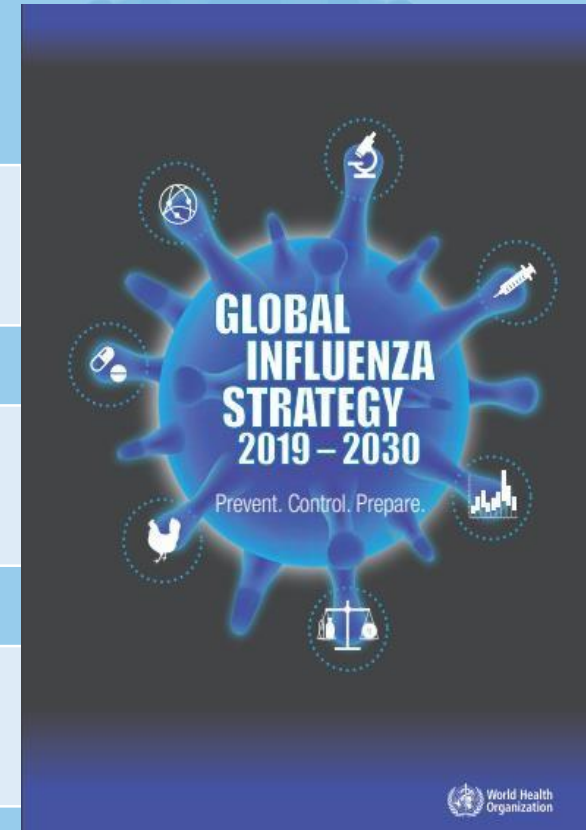
Томуугийн тандалт, хяналт, дата мэдээллийн үр дүнтэй ашиглалтыг дэлхийн хэмжээнд бэхжүүлэх



Улирлын томуугаас урьдчилан сэргийлэх, өртөмхий бүлгийнхнийг хамгаалах бодлого, хөтөлбөрийг өргөжүүлэх



Дэлхийн нийт хүн амын аюулгүй байдлыг хангахын тулд Томуугийн цартахлын бэлэн байдал, хариу арга хэмжээг бэхжүүлэх



<https://www.who.int/publications/i/item/9789241515320>

ТОМУУГИЙН ҮНДЭСНИЙ АРВАННЭГДҮГЭЭР

Томуугийн эмнэлзүйн заавар, 2024



Clinical practice guidelines for influenza



World Health
Organization

Өмнө ДЭМБ-аас гаргаж байсан томуугийн хүнд болон хүндрэх эрсдэлтэй өвчтөнүүдийн эмнэлзүйн менежментийн талаарх удирдамж заавруудын шинэчлэл, нэмэлт дэлгэрүүлсэн мэдээллийг багтаасан.

- Хүнд, хөнгөн өвчтөний эмчилгээ
- 48 цагийн дотор халдвар авсан хүмүүсийн вирусын эсрэг эмчилгээ
- Улирлын томуу, цартахал үүсгэх эрсдэлтэй томуу, томуугийн А хүрээний шинэ вирусийн халдварт хамаарна.

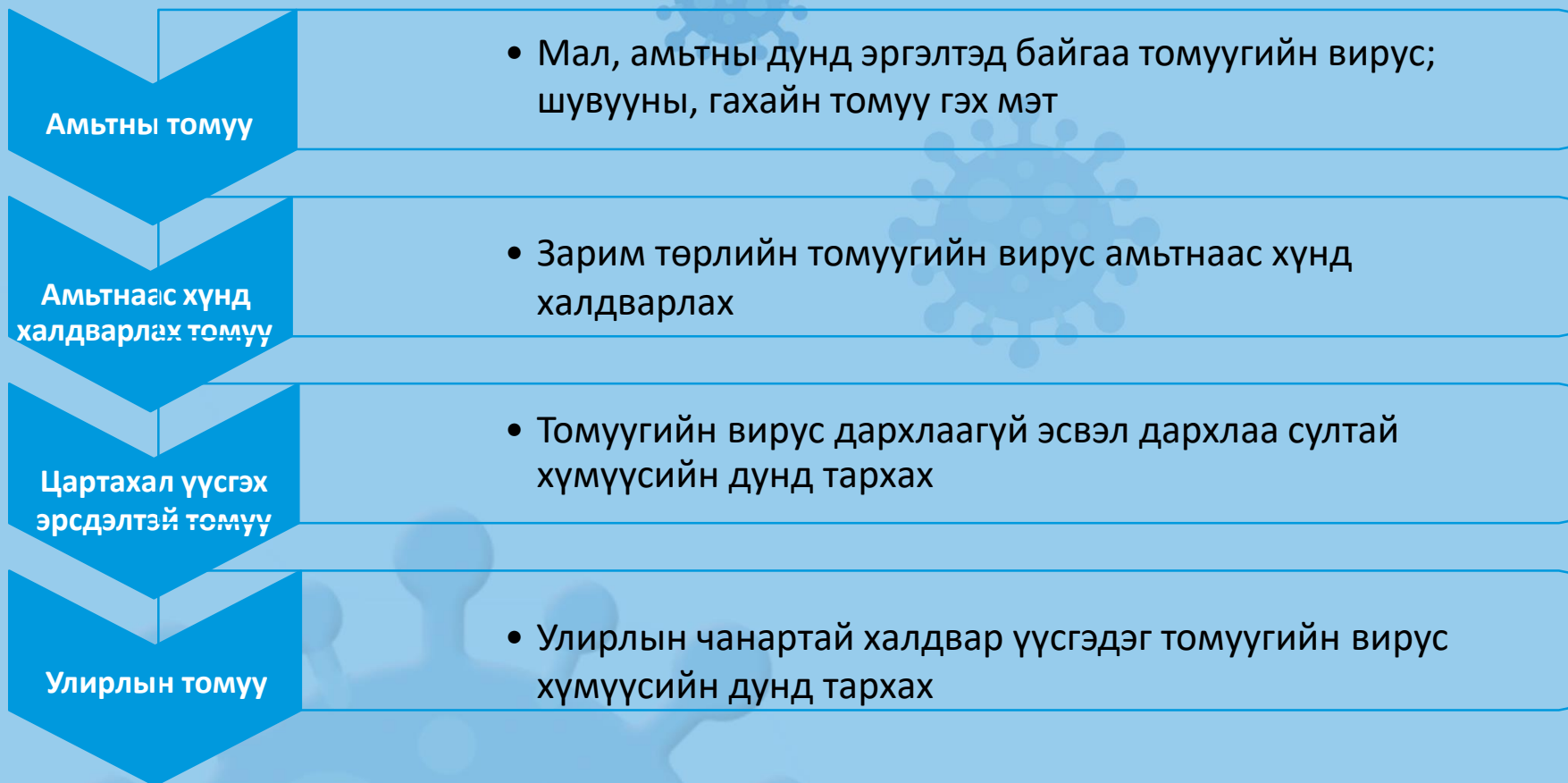
Мөн эмнэлэгт хэвтэх, нас барах эрсдэлийн суурь тооцоолол, томуугийн хүнд хэлбэрээр өвдөх, хүндрэх өндөр эрсдэлтэй өвчтөнүүдийн тодорхойлолтыг мөн багтаасан.

<https://www.who.int/publications/i/item/9789240097759>

ТОМУУГИЙН ҮНДЭСНИЙ АРВАННЭГДҮГЭЭР



Улирлын, цартахлын, амьтны томуу



Дэлхийн чиг хандлага:

- Улирлын томуугийн нөхцөл байдлыг тандах, урьдчилан сэргийлэх, нөхцөл байдлыг хяналтандаа авах
- Шинэ эсвэл цартахал үүсгэх эрсдэлтэй томууг илрүүлэх, хариу арга хэмжээ авах
- Хүн болон мал, амьтны хооронд халдвар дамжих орчлыг тандах, хянах

ТОМУУГИЙН ҮНДЭСНИЙ АРВАННЭГДҮГЭЭР

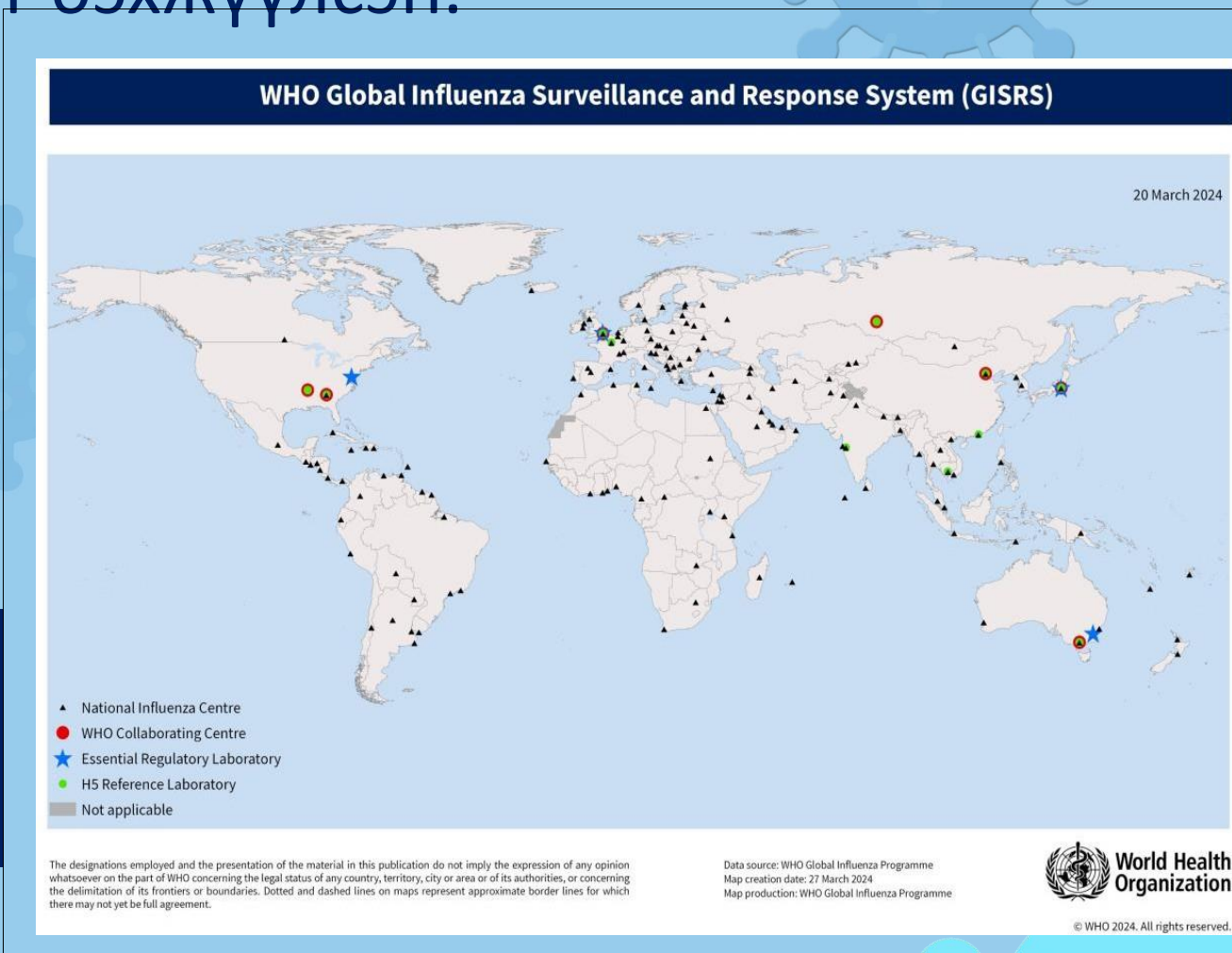
ДЭМБ 1952 оноос Дэлхийн томуугийн тандалт, хариу арга хэмжээний тогтолцоо (GISRS)-г бэхжүүлсэн.

Сүүлийн 70 гаруй жилд Дэлхийн томуугийн тандалт, хариу арга хэмжээний тогтолцоо (GISRS) нь томуугийн тандалт, бэлэн байдал, хариу арга хэмжээний үндсэн суурь нь болсоор ирсэн.

Гишүүн улс орнуудын хариуцлагатай идэвхтэй оролцоо

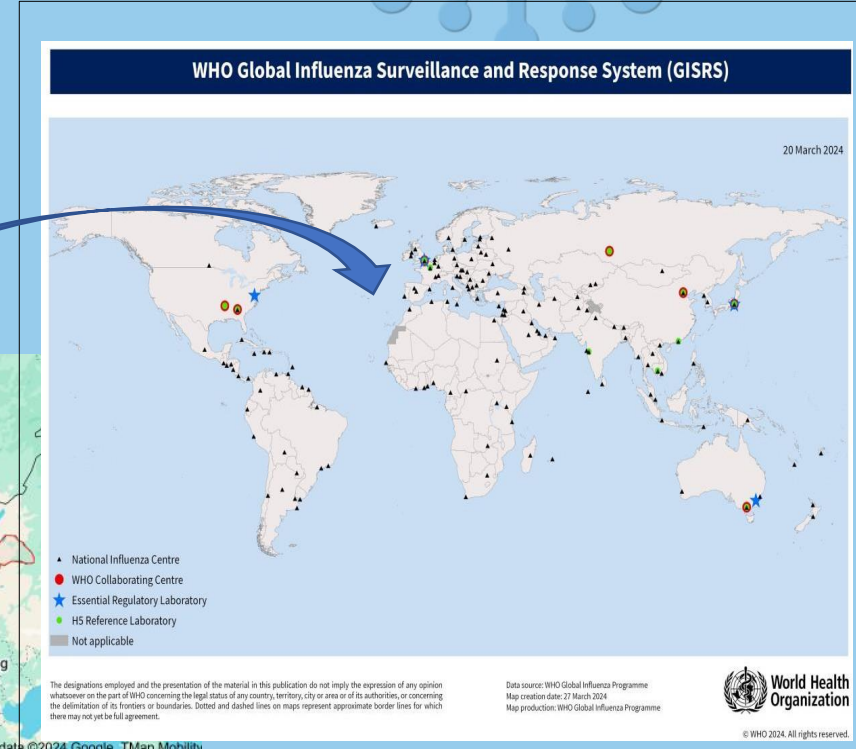
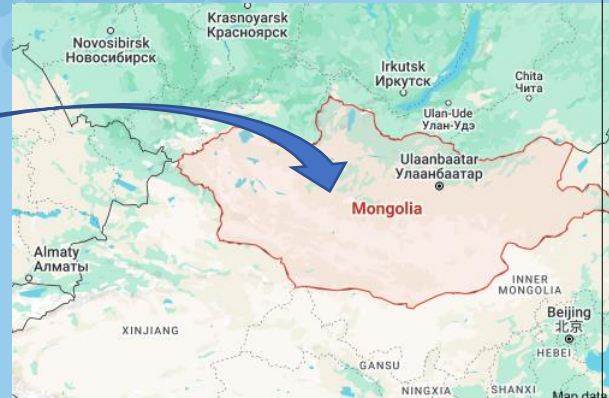
Олон улсын байгууллагууд, түншүүдийн дэмжлэг

<https://www.who.int/initiatives/global-influenza-surveillance-and-response-system>



ТОМУУГИЙН ҮНДЭСНИЙ АРВАННЭГДҮГЭЭР

Дэлхийн томуугийн тандалт, хариу арга хэмжээний тогтолцоо (GISRS)-д мэдээллээ хуваалцахын ач холбогдол, харуулдан тандалтын нэгжүүдийн үүрэг, оролцоо

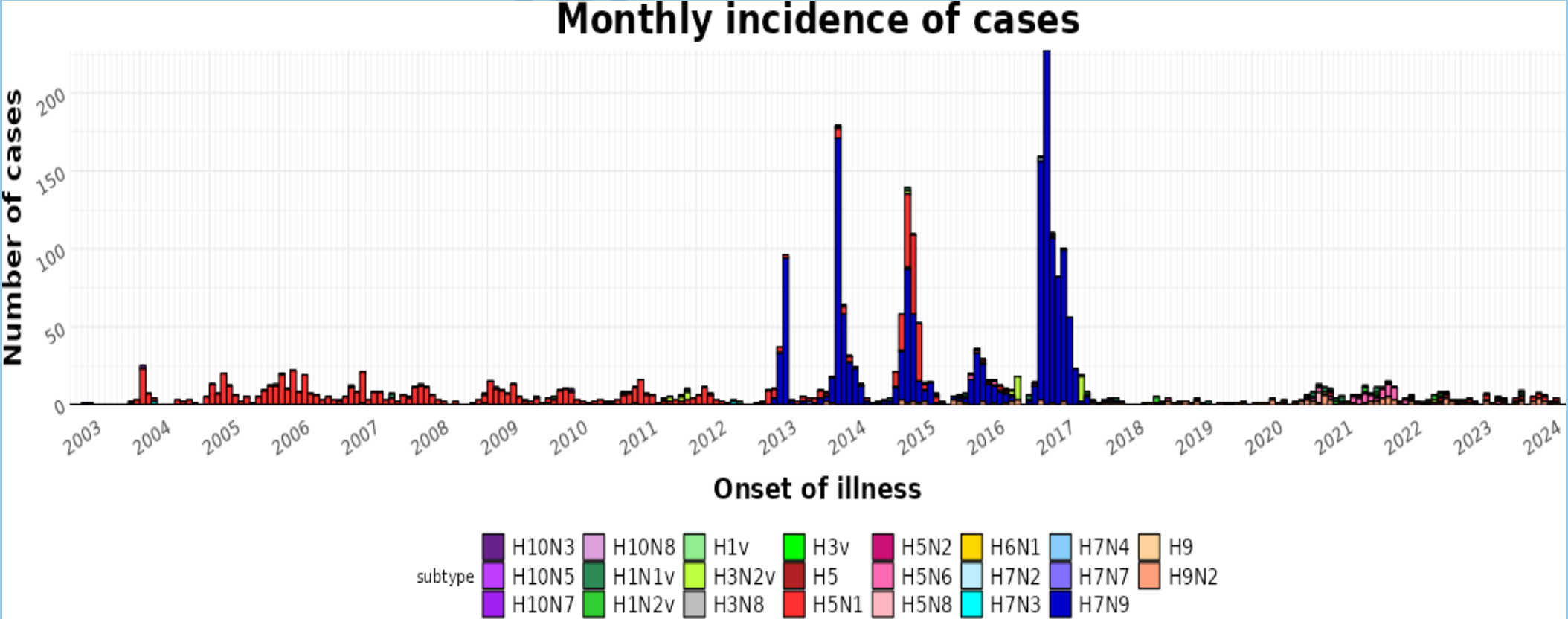


ТОМУУГИЙН ҮНДЭСНИЙ АРВАННЭГДҮГЭЭР

ЗӨВЛӨГӨӨН



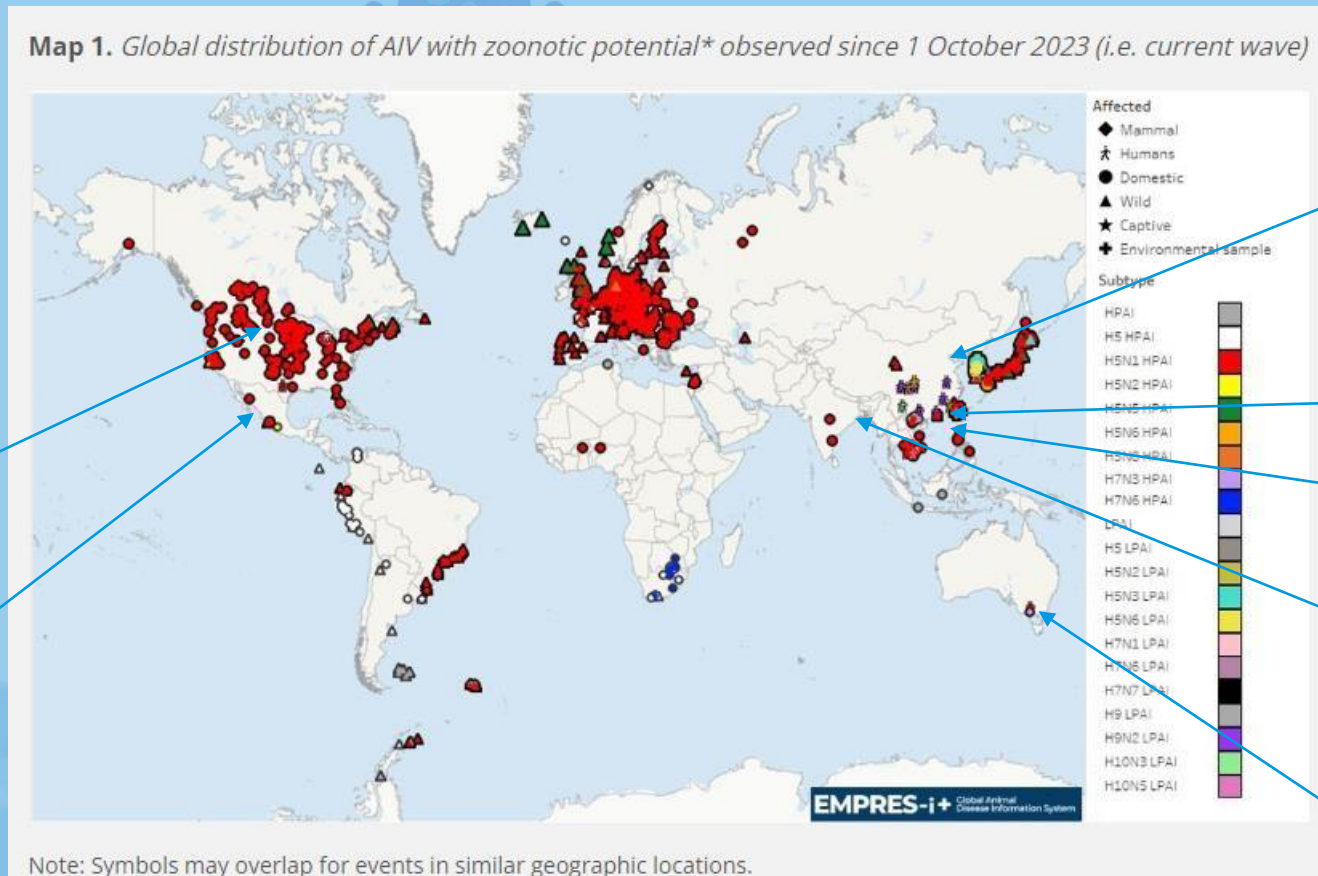
Дэлхийн томуугийн тандалт, хариу арга хэмжээний тогтолцоо (GISRS)-р мэдээлэгдсэн амьтнаас хүнд халдварласан томуугийн тохиолдол, 2003-2024 он



ТОМУУГИЙН ҮНДЭСНИЙ АРВАННЭГДҮГЭЭР



Амьтнаас хүнд халдварласан Шувууны томуугийн тохиолдлын тоо, 2023-2024 он



АНУ: H5N1 (3)

Мексик:
H5N2 (1)

Хятад:
H5N1 (1),
H10N3 (1),
H10N5 (1),
H5N6 (4),
H9N2 (9)

Камбож:
H5N1 (9)

Вьетнам:
H5N1 (1)

Энэтхэг:
H9N2 (1)

Австрали:
H5N1 (1)

<https://www.fao.org/animal-health/situation-updates/global-aiv-with-zoonotic-potential>

ТОМУУГИЙН ҮНДЭСНИЙ АРВАННЭГДҮГЭЭР

ЗӨВЛӨГӨӨН



Улирлын томуу

Томуу

- Байнгын тандалтыг бэхжүүлэх, вирусийн болон бусад дата мэдээллийг бүх түвшинд тогтмол хуваалцах, дүн шинжилгээ хийх
- Цартахал үүссэн үед байнгын тандалтын үйл ажиллагааг хэрхэн тасалдуулахгүй үргэлжлүүлэх, тандалтыг хэрхэн өргөжүүлэх төлөвлөгөөг гаргах
- Улирлын томуугийн дархлаажуулалт, ялангуяа эрсдэлт бүлгийн дархлаажуулалтад анхаарах,
- Дархлаажуулалтын тогтолцооны гол элементүүдийг анхаарч сайжруулах

Томуугаас өргөн хүрээнд

- Цартахал үүссэн үед өргөжүүлсэн эсвэл эрчимжүүлсэн байдлаар тандалтыг зохион байгуулах зохицуулалтын бэлэн байдлыг хангах
- Вакцин түгээх бодлого, төлөвлөлт, хүйтэн хэлхээ, хадгалалт, тээвэрлэлт зэрэг дархлаажуулалтын тогтолцооны гол элементүүд нь цаашид бусад шаардлагатай вакциныг энэ сүлжээг ашиглан түгээх нөхцлийг хангахуйц байх ёстой.

ТОМУУГИЙН ҮНДЭСНИЙ АРВАННЭГДҮГЭЭР



Цартахал үүсгэх эрсдэлтэй томуу

Томуу

- Цартахлын үед үүсч болох нөхцөл байдлыг урьдчилан таамаглаж, тухайн үед шаардагдах магадлалтай чадавхаа урьдчилан тооцоолж, бэхжүүлэх
- GISRS-д мэдээллээ тогтмол хуваалцах
- Томуугийн цартахлын эсрэг бэлэн байдлын үндсэн чадавхийг бэхжүүлсэн

Томуугаас өргөн хүрээнд

- ОУЭМД-ийн үндсэн чадавхаа бэхжүүлэх
- Амьсгалын замаар дамжих үүсгэгчийн цартахлын үед хариу арга хэмжээ авч, тусламж үйлчилгээ үзүүлэх чадавх бүхий Эрүүл мэндийн тогтолцоог бэхжүүлэх
- Болзошгүй эрсдэлтэй нийгмийн эрүүл мэндийн ноцтой байдлын бэлэн байдлыг хангахад бүхий л шатлалын, бүхий л салбарын оролцоог хангах

ТОМУУГИЙН ҮНДЭСНИЙ АРВАННЭГДҮГЭЭР



Амьтнаас хүнд халдварлах/Шувууны томуу

Томуу

- Амьтны дунд сэжигтэй эсвэл батлагдсан тохиолдол бүртгэгдсэн тохиолдолд ОУЭМД-ын дагуу мэдээлэх (ДМАЭМБ-д зохих шугамаар мэдээлэх)
- Хавьтал болсон хүн байвал зохих арга хэмжээг яаралтай авч, шинжилгээнд хамруулах
- Үйл явдлын мэдээллээр орж ирсэн, илрүүлсэн амьтны тухай мэдээллийг, шалгаж баталгаажуулах, холбогдох газарт нь мэдээлэх
- ЭМА-ууд шувууны томуугийн эмнэлзүйн менежментийн талаар мэдлэгтэй байх

Томуугаас өргөн хүрээнд

- Сэжигтэй амьтан, шувуу, сэг зэмтэй харьцах эсвэл харьцсан тохиолдолд баримтлах ХСХ-ын арга хэмжээний талаар мэдлэг, мэдээллийг бүх түвшинд сурталчлах
- Үндэсний болон орон нутгийн Шуурхай хариу арга хэмжээний багийг сургаж бэлтгэх
- Ховор, тодорхойгүй төрлийн амьсгалын замын халдвар, өвчлөл бүртгэгдсэн тохиолдолд бүх шатны ЭМБ-ын ажилтнууд хаана, хэнд, хэрхэн мэдээлж, ямар арга хэмжээ авахаа мэддэг байх

ТОМУУГИЙН ҮНДЭСНИЙ АРВАННЭГДҮГЭЭР

Баярлалаа!



ТОМУУГИЙН ҮНДЭСНИЙ АРВАННЭГДҮГЭЭР

